

Thank you for purchasing this fine window treatment proudly constructed by us. Your shade has been custom sized to your personal specifications with the highest standards of quality and craftsmanship. We have confidence that it will provide you with many years of beauty and easy maintenance. Enjoy!

Follow the easy 'step by step' instructions to install your shade. Should you need additional support, please feel free to call our Customer Service Center at 1-800-221-6352 or e-mail us at windowfashions@springs.com. We will be glad to help you.

Again, we appreciate that you have chosen us to enhance the design and look of your home.

Gracias por adquirir este fino tratamiento de ventana orgullosamente fabricado para usted. Su cortina ha sido hecha a la medida del cliente según sus especificaciones personales con los más altos estándares de calidad y trabajo artesanal. Nosotros tenemos la confianza que le proveerá muchos años de belleza y fácil mantenimiento. ¡Disfrútelas!

Siga las fáciles instrucciones "paso a paso" para instalar su cortina. Si necesita ayuda adicional, favor de proceder con toda libertad llamando al Centro de Servicio al Cliente al teléfono 1-800-221-6352 o enviando un correo electrónico a windowfashions@springs.com. Estaremos muy dispuestos para ayudarle.

Nuevamente, nosotros apreciamos que nos haya escogido para mejorar el diseño y la apariencia de su hogar.

Merci d'avoir acheté ce superbe traitement de fenêtre que nous sommes fiers d'avoir exécuté pour vous. Votre store a été fait sur mesure selon votre propre cahier des charges dans un souci d'excellence et de la plus haute technicité. Nous ne doutons pas qu'il vous offrira des années de beauté et d'entretien facile Profitez-en bien!

Pour installer votre store, veuillez suivre les instructions détaillées. Si vous avez des questions n'hésitez pas à prendre contact avec notre Centre de service après-vente en téléphonant au 1-800-221-6352 ou par courrier électronique au windowfashions@springs.com. Nous vous aiderons avec plaisir.

Encore une fois, nous vous remercions de nous avoir choisi pour améliorer et embellir votre intérieur.



How To Install Inside/Ceiling or Outside Mount

Continuous Loop with Slat Shade

CÓMO INSTALAR la Cortina de Lazo continuo de Montaje Exterior o de Montaje Interior/de Cielo

COMMENT INSTALLER les stores à chaîne en boucle en pose intérieure/au plafond ou extérieur

1

Everything needed to install your shade

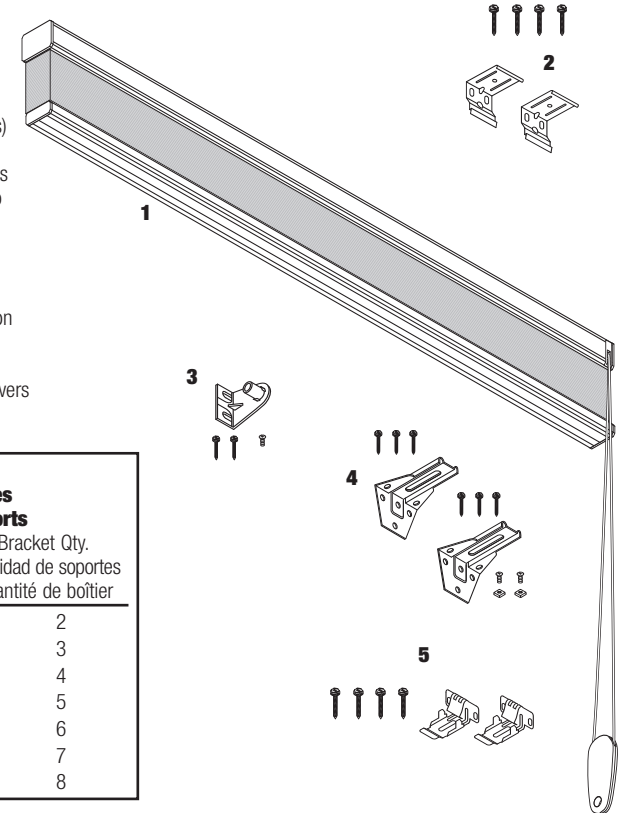
Todo lo necesario para instalar su cortina

Tout le nécessaire pour installer votre store

- 1 Shade
- 2 Brackets/Screws
- 3 Cord Tensioner Bracket(s) (outside mount only)
- 4 Optional Extension Brackets
- 5 Top Down Only Bottom Brackets

- 1 Cortina
- 2 Soportes/Tornillos
- 3 Soporte Tensionador de Cuerda(s) (solo para montaje exterior)
- 4 Soportes de Extensión Opcionales
- 5 Soportes Inferiores solo para tipo Arriba-Abajo

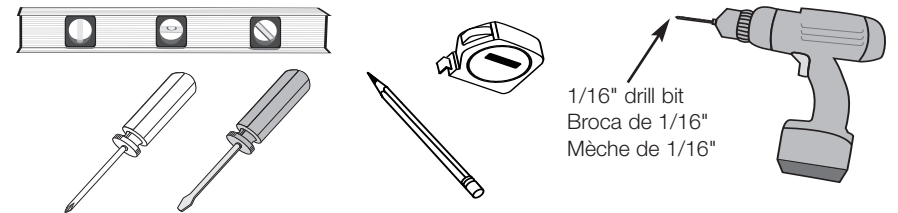
- 1 Store
- 2 Supports/Vis
- 3 Support(s) pour tendeur de cordon (pose à l'extérieur seulement)
- 4 Rallonges (en option)
- 5 Supports pour store à ouverture vers le bas uniquement



Bracket Chart Tabla de Soportes Tableau des supports

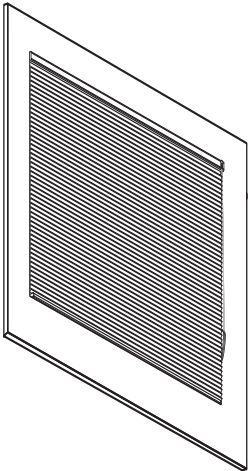
| Ordered Width Ancho ordenado Largeur commandée | Bracket Qty. Cantidad de soportes Quantité de boîtier |
|--|---|
| ≤ 42" | 2 |
| ≤ 70 | 3 |
| ≤ 96 | 4 |
| ≤ 120 | 5 |
| ≤ 150 | 6 |
| ≤ 170 | 7 |
| ≤ 192 | 8 |

Tools Needed • Herramientas necesarias • Outillage nécessaire

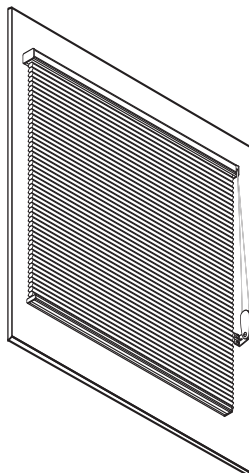


Finished Looks

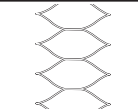
Apariencia final
Aspects finis



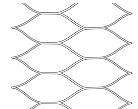
Inside/Ceiling Mount
Montaje de Techo/Interior
Pose intérieure/au plafond



Outside Mount
Montaje Exterior
Pose extérieure



Single Cell
Celda Sencilla
Cellulaire simple



Double Cell
Celda Doble
Cellulaire double



Pleated
Plisada
Plissé

2

Determine inside/ceiling or outside mount

Determine el montaje exterior o interior/de cielo
Choisir la pose à l'intérieur/au plafond ou à l'extérieur

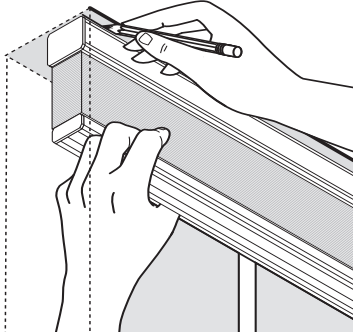
3

Place shade in desired location, mark corners

Placer le store dans l'emplacement souhaité, marquer les coins
Coloque la cortina en la ubicación deseada, marque las esquinas

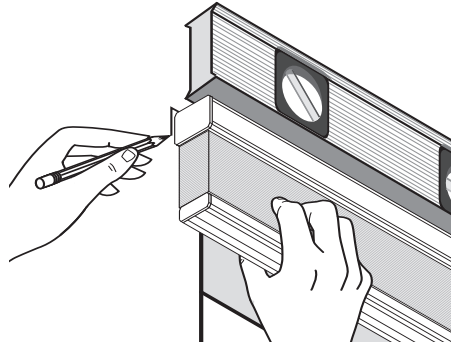
Inside/Ceiling Mount

Montaje de Techo/Interior • Pose intérieure/au plafond



Outside Mount

Montaje Exterior • Pose extérieure



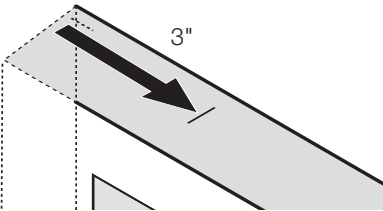
4

Measure in from shade edge on both ends and mark

Mida desde el borde de la cortina en ambos extremos y marque
Mesurer depuis le bord du store à chaque extrémité, et marquer

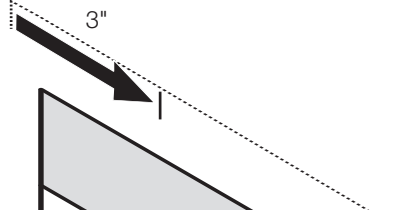
Inside/Ceiling Mount

Montaje de Techo/Interior • Pose intérieure/au plafond



Outside Mount

Montaje Exterior • Pose extérieure



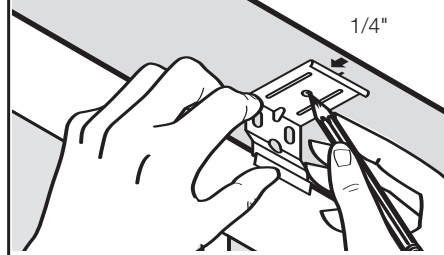
5

Mark screw locations; center additional brackets, if applicable

Marque la ubicación de los tornillos; centre los soportes adicionales, si es aplicable
Marquer l'emplacement des vis ; centrer les supports supplémentaires, le cas échéant

Inside/Ceiling Mount

Montaje de Techo/Interior • Pose intérieure/au plafond

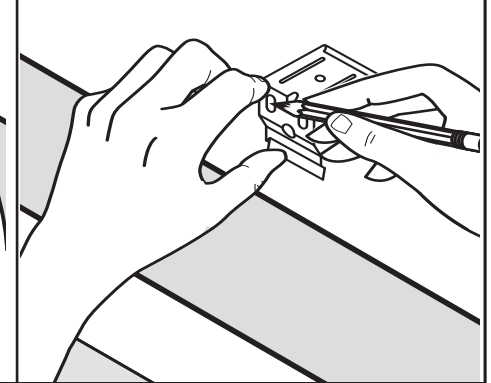


1/4" to front of bracket for flush mount
1/4" desde el frente del soporte para un montaje a ras

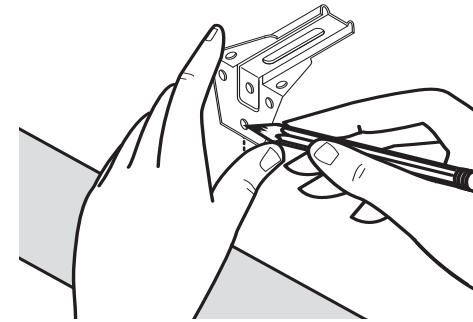
1/4" jusqu'à l'avant du support pour montage encastré

Outside Mount

Montaje Exterior • Pose extérieure



Optional Extension Bracket (Not available with Top Down Only Application)
Opcional soporte de extensión (No está disponible para aplicaciones del tipo solo Arriba-Abajo)
Rallonge en option (non disponible avec les stores à ouverture uniquement vers le bas)



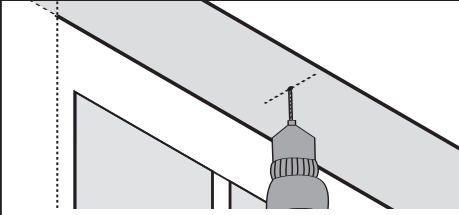
6

Drill holes

Taladre los agujeros
Percer les trous

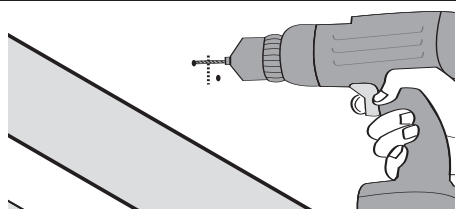
Inside/Ceiling Mount

Montaje de Techo/Interior • Pose intérieure/au plafond

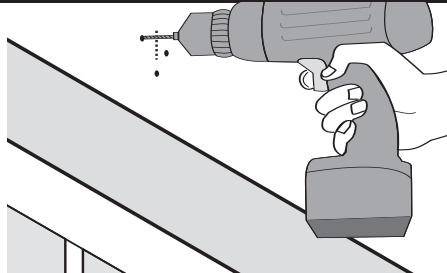


Outside Mount

Montaje Exterior • Pose extérieure



Optional Extension Bracket Soporte de Extensión Opcional • Rallonge (en option)



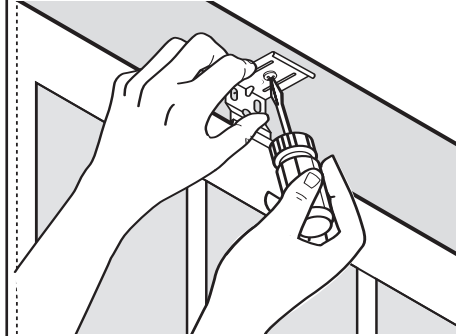
7

Screw brackets into place

Atornille los soportes en su lugar
Visser les supports

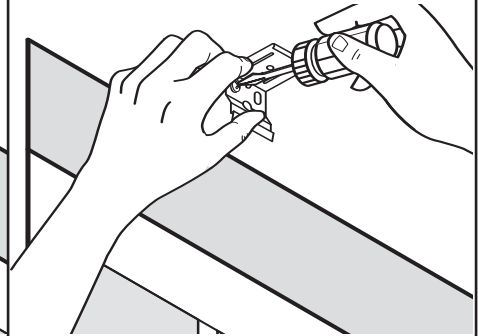
Inside/Ceiling Mount

Montaje de Techo/Interior • Pose intérieure/au plafond

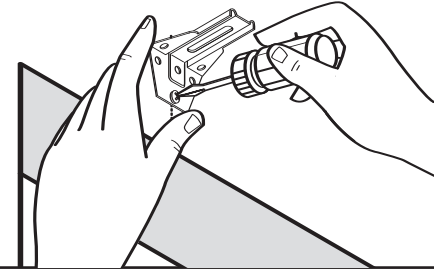


Outside Mount

Montaje Exterior • Pose extérieure



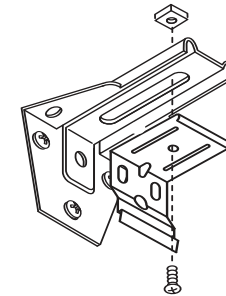
Optional Extension Bracket Soporte de Extensión Opcional • Rallonge (en option)



7

Optional extension brackets: assemble brackets

Soportes de extensión opcionales: ensamble los soportes
Rallonges en option : assembler les supports



Not available with Top Down Only application. Attach headrail brackets to extension brackets using screws and nuts.

No está disponible para aplicaciones del tipo solo Arriba-Abajo. Conecte los soportes del cabezal con los soportes de extensión utilizando tornillos y tuercas.

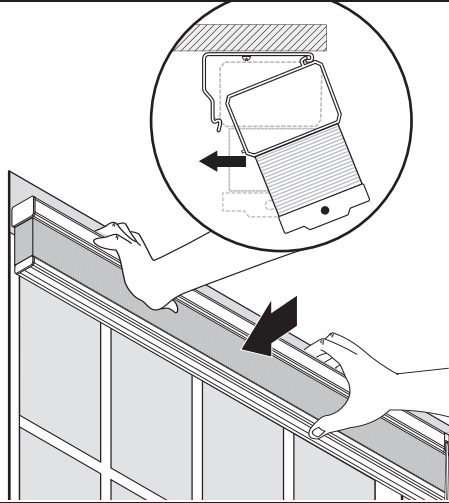
Non disponible avec les stores à ouverture uniquement vers le bas. Fixer les supports de boîtier aux rallonges à l'aide des vis et des écrous.

8

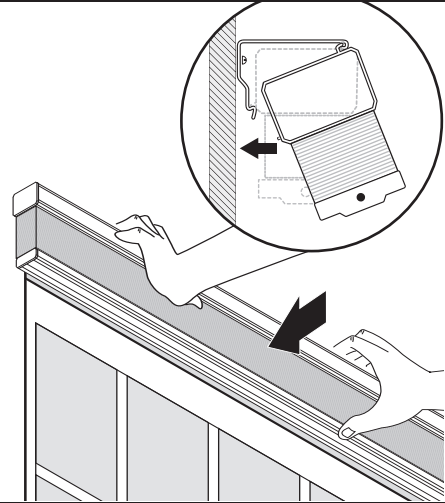
Mount shade into brackets

Monte la cortina en los soportes
Monter le store sur les supports

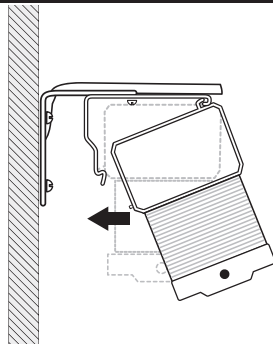
Inside/Ceiling Mount
Montaje de Techo/Interior • Pose intérieure/au plafond



Outside Mount
Montaje Exterior • Pose extérieure



Optional Extension Bracket
Soporte de Extensión Opcional • Rallonge (en option)



9

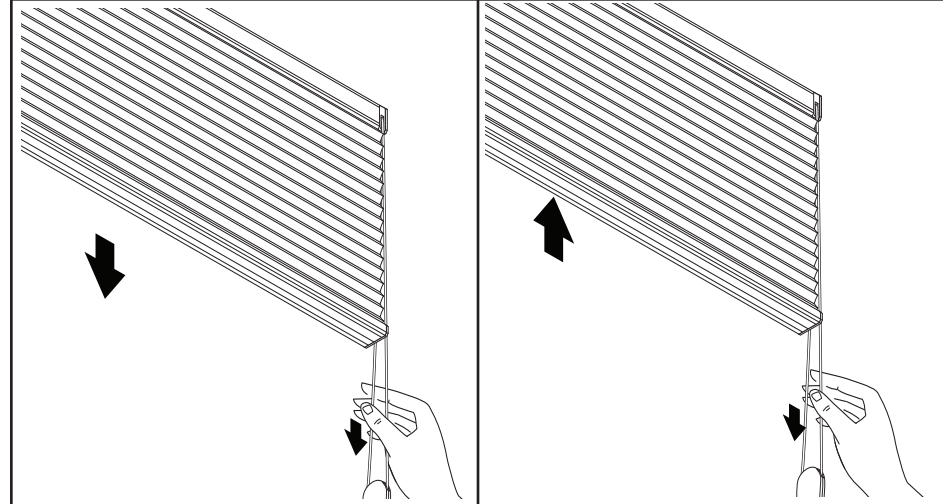
Mount cord tensioner; see instructions with bracket

Monte el cordón tensionador; ver las instrucciones
Poser le tendeur de cordon ; voir les instructions avec le support



Operating your shade

Operando su cortina
Fonctionnement du store



Pull one cord to lower the shade, pull the other to raise the shade.

Hale una cuerda para bajar la cortina, hale la otra para subir la cortina.

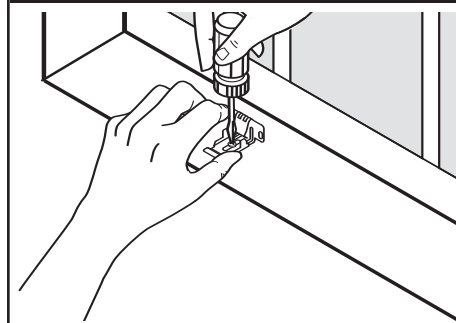
Tirer sur un cordon pour baisser le store, tirer sur l'autre pour remonter le store.



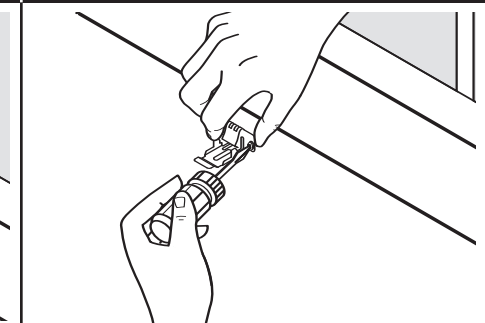
Optional top down only: mount bottomrail brackets

Opcional tipo Arriba-Abajo solamente: monte los soportes del riel inferior
En option pour les stores à ouverture uniquement vers le bas : poser les supports de barre inférieure

Inside/Ceiling Mount
Montaje de Techo/Interior • Pose intérieure/au plafond



Outside Mount
Montaje Exterior • Pose extérieure



Mount bottomrail brackets to window sill directly below headrail brackets; ensure they are level and in line with each other.

Monte los soportes del riel inferior en el alféizar de la ventana directamente bajo los soportes del cabezal; asegúrese que están a nivel y alineados uno con otro.

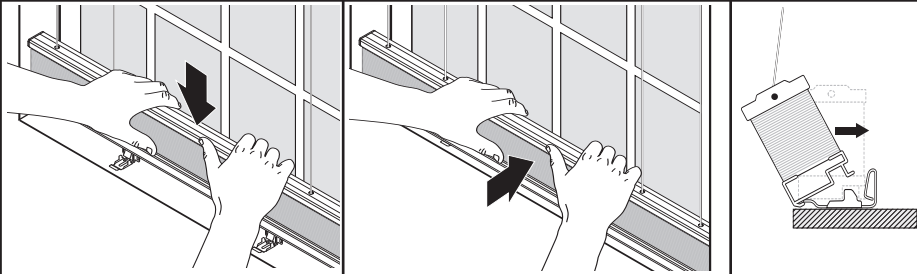
Poser les supports de barre inférieure à l'appui de baie directement sous les supports de boîtier ; s'assurer qu'ils soient de niveau et aligner l'un par rapport à l'autre.



Optional top down only: mount bottomrail into brackets

Opcional tipo Arriba-Abajo solamente: monte los soportes del riel inferior

En option pour les stores à ouverture uniquement vers le bas : poser la barre inférieure dans les supports



Lower shade and lower stack. Hook the front of bottomrail onto the front of the brackets, rotate the rail back and snap into place.

Baje la cortina y baje el bloque de persianas. Enganche el frente del riel inferior en el frente de los soportes, gire el riel hacia atrás y conecte en su lugar.

Baisser le store et baisser les bandes. Accrocher l'avant de la barre inférieure sur l'avant des supports, faire pivoter la barre vers l'arrière et l'emboîter.



Shade Removal

Remoción de la Cortina

Enlèvement du store

